

JIS A 6909 建築用仕上塗材
外装合成樹脂エマルジョン系薄付け仕上塗材

スズカスキン

水 系

- 高意匠性
- 高性能



建築塗料の総合メーカー



スズカファイン株式会社

スズカスキン

標準色

ホルムアルデヒド放散等級

F☆☆☆☆

内装仕上げの制限なし



↑C-101



↑C-152



↑C-153



↑C-139



↑C-112



↑C-157



↑C-107



↑C-155



↑C-159



↑C-136



↑C-133



↑C-143



↑C-132



↑C-134



↑C-138



↑C-137



↑C-162



↑C-163



↑C-201



↑C-203



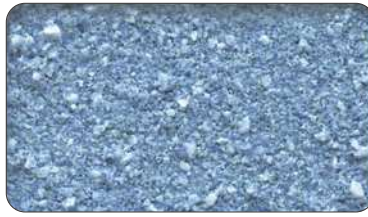
↑C-208

お願い

- 見本は印刷のため、実際の仕上りと色調・つや・パターンが多少異なります。
- スズカスキンは主原料が天然石・陶磁器砂を使用しておりますので、材料のロット差による多少の仕上り感、色相のずれはあらかじめご了承ください。



↑C-105



↑C-165



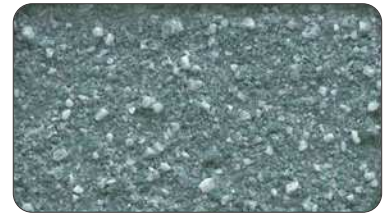
↑C-115



↑C-167



↑C-168



↑C-148



↑C-181



↑C-140



↑C-142



↑C-144



↑C-145



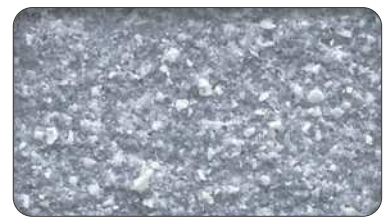
↑C-146



↑C-103



↑C-131



↑C-113



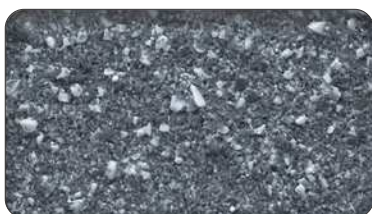
↑C-108



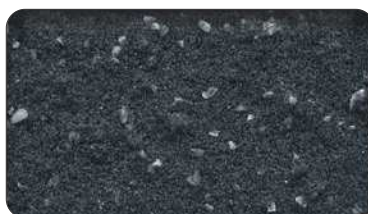
↑C-185



↑C-135



↑C-125



↑C-149



↑C-150

特長

- 天然石、陶磁器砂を骨材に生かした、単彩、多彩の美しい仕上げになります。
- 陶磁器砂は高温で焼成、着色した骨材ですので、変色、褪色がありません。
- 耐候性・耐アルカリ性・耐水性・付着性に優れています。
- 容易な吹付工法で、立体感のある重厚な仕上がりが得られます。

標準施工仕様

工程	塗材	調合(重量比)	標準所要量(kg/m ² /回)	塗回数	間隔時間(23℃)	施工方法	
1	下地調整					・下地は十分に乾燥させる。(含水率10%以下、pH10以下) ・下地のレイタンス、エフロレッセンス、ごみ、汚れなどは除去し、巣穴、不陸、目違いなどは、予めラフトンフィラーなどの仕上塗材用下地調整塗材にて補修する。	
2	下塗り	サミブラ 清 水	100 0~5	0.07~0.11	1	3時間以上	はけ塗り ウールローラー塗り エアレス塗り
3	上塗り	スズカスキン 清 水	100 0~5	1.2~1.3	2	3時間以上 (最終養生) 16時間以上	吹付け (ラフトン1号ガン 口径 5~6mm 吹付圧 0.4~0.5MPa)

使用可能下塗: サミブラ・サミブラホワイト・ラフトンEMシーラー・透明型EMシーラー・カチオンシーラー-EPO・カチオンホワイトシーラー-EPO・ワイドシーラー-EPO・ピナクルシーラー・ピナクルホワイト・ラフトンエポキシシーラーなど

(注) ●下塗りは下地の状態により省略できます。

●所要量は、標準のものです。施工方法・施工条件・下地の状態または色によっても多少の幅を生じることがあります。

用途

建築物 外壁・内壁

適用下地

コンクリート、モルタル、PCパネル、ALCパネル、スレートなど

容量

主材	
商品名	容量
スズカスキン	20kg
下塗り	
商品名	容量
サミブラ	14kg
サミブラホワイト	16kg
ラフトンEMシーラー	18kg
透明型EMシーラー	15kg
カチオンシーラー-EPO	14kg
カチオンホワイトシーラー-EPO	14kg
ワイドシーラー-EPO	14kg
ピナクルシーラー	14kg
ピナクルホワイト	14kg
ラフトンエポキシシーラー	15kg

施工上の注意事項

- 下地調整**
- 素穴・不陸・段差・ひび割れなどは、下地調整塗材(ラフトンフィラー)を塗り付け、平滑にしてください。(ALCパネル面には、スズカブラサフなどが適します。)
 - 下地のレイタンス、エフロ、離型剤などはすべて除去し、表面強度は0.5N/mm以上を標準としてください。
 - 改装工事での下地補修・下地処理は入念に行ってください。また必要に応じてケレン、高圧水洗洗を施してください。
 - シーリング材への直接施工は、塗膜の割れ、剥がれ、汚れを生じることがあるため原則として行わないでください。やむを得ずシーリング材へ施工を行う場合は、必ずシーリング材が十分に硬化していることを確認の上、予めラフトン逆プライマーを塗装してください。(ポリサルファイド系シーリング材の場合はラフトン逆プライマーを2回塗りしてください。シリコン系及びブチルゴム系シーリング材へは、施工を避けてください。)

- 施工時**
- 気温5℃以下、湿度85%以上の場合、造膜性を低下させますので施工は避けてください。
 - 下地が未乾燥の場合、結露している場合、降雨・降雪が予想される場合、強風下(5m/秒以上)の場合などは、施工を避けてください。
 - 吸い込みが激しい下地、ぜい弱下地などには、ワイドシーラー-EPO・ラフトンエポキシシーラーをご使用ください。
 - 塗材は、ハンドミキサーなどで均一にかくはんしてください。
 - うすめずばは、仕上り不良の原因となりますので注意してください。
 - 上吹きさの1回目は下地を均一に覆うように吹付け、2回目は模様むらをなくすよう均一に吹付けてください。
 - 試し吹きで、色・模様を確認後、本施工に入ってください。
 - 天然石、陶磁器砂を使用していますので多少の色違いはご了承ください。
 - 塗材の乾燥時間は、温度・湿度により異なりますので、各工程の間隔時間は十分にとってください。
 - 目地・開口部まわりなどから、塗膜の裏面に、雨水がまわり込まないように注意してください。
 - スプレーミストや臭い・蒸気などが、住居者・隣家・車輛などに飛散しないように留意し、十分な養生を行ってください。
 - カタログに記載されていない下地や施工仕様で施工される場合は、塗膜欠陥を起すことがありますので、使用する前に最寄りの営業所にお問い合わせください。

取扱上の注意事項

- 取扱い中は、皮膚に触れないようにし、必要に応じて保護具(防塵マスク・頭巾・保護めがね・長袖の作業着・えり巻きタオル・保護手袋・前掛けなど)を着用してください。
- 皮膚に付着した場合には、直ちに多量のせっけん水で洗い落とし、痛みまたは外観に変化があるときは、医師の診断を受けてください。
- 蒸気、臭いなどを吸い込んで気分が悪くなったときには、空気の清浄な場所で安静にし医師の診断を受けてください。
- 目に入った場合には、直ちに多量の流水で洗い、できるだけ早く医師の診断を受けてください。
- 誤って飲み込んだ場合には、直ちに医師の診断を受けてください。
- 取扱い後は、手洗い・うがい・鼻こう洗浄を行ってください。
- 容器から取り出すときは、こぼれないようにしてください。もしこぼれた場合には、布やウエスで拭き取るか、砂などを散布した後、処理してください。

- 容器は密栓し、40℃以下で子供の手の届かない一定の場所を定めて保管してください。特に、雨水や直射日光の当たる場所・高温多湿の場所・潮風にあたる場所・凍結の恐れのある場所などでの保管は避けてください。
- 溶剤系塗料および弱溶剤系塗料は、引火および有害の危険性がありますので、十分に注意し、安全対策を行ってください。
- 内容物や容器などは、都道府県知事の許可を受けた専門の廃棄物処理業者に廃棄を委託してください。(排水溝、地面、河川などに流さないでください。)
- 本来の用途以外での使用は避けてください。
- より詳細な情報は、SDS(安全データシート)を参照してください。

スズカファイン株式会社

営業本部 〒510-0101 三重県四日市市楠町小倉1058-4 ☎059-397-2187 FAX059-397-6191
研究開発本部 〒510-0851 三重県四日市市塩浜町1 ☎059-346-1116 FAX059-346-4585

札幌支店 ☎0133-60-6311 東京支店 ☎03-5661-2211 名古屋支店 ☎052-411-1255
大阪支店 ☎072-862-1601 広島支店 ☎082-277-1116 四国支店 ☎0877-24-4621
九州支店 ☎092-938-0071

取扱店

⑤3

URL <http://www.suzukafine.co.jp/>

□本見本帳の内容は、改良などのため、予告なしに変更することがありますので、ご了承ください。

16/10