

高意匠性特殊架橋形塗材

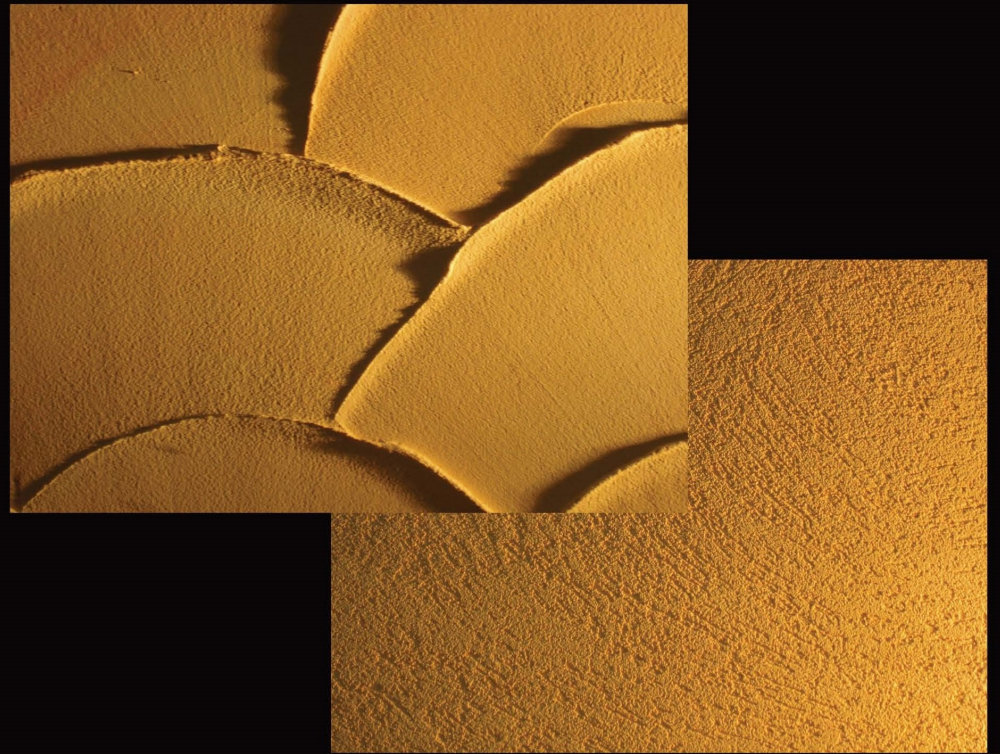
意匠性壁面改修用自己架橋形塗材

ニュートーン

モアフレッシュ

水系

- 微弾性
- 透湿性
- 防藻性
- 防かび性
- 耐候性
- 低汚染性



NEWTONE & MORE FRESH

SUZUKA

ニュートーン & モアフレッシュ

No.1

高意匠性特殊架橋形塗材 & 意匠性壁面改修用自己架橋形塗材



スズカアイコ株式会社

建築塗料の総合メーカー



スズカアイコ株式会社

NEWTONE & MOREFRESH ■



↑ SF-126 (淡彩)



↑ SF-314 (淡彩)



↑ SF-315 (淡彩)



↑ SF-435 (淡彩)



↑ SF-214 (淡彩)



↑ SF-281 (淡彩)



↑ SF-317 (淡彩)



↑ SF-381 (淡彩)



↑ SF-178 (淡彩)



↑ SF-211 (淡彩)



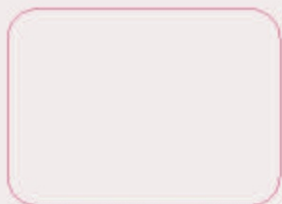
↑ SF-320 (淡彩)



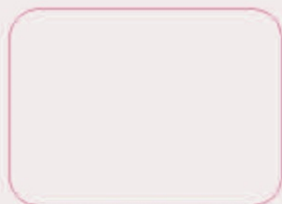
↑ SF-383 (淡彩)



↑ SF-283 (中彩)



↑ SF-318 (淡彩)



↑ SF-323 (淡彩)



↑ SF-325 (淡彩)



↑ SF-180 (中彩)



↑ SF-324 (中彩)



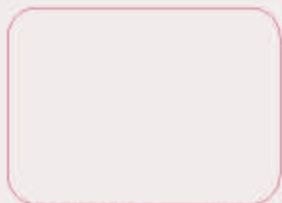
↑ SF-328 (中彩)



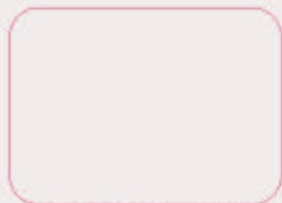
↑ SF-285 (淡彩)



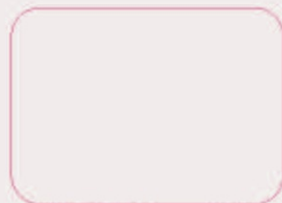
↑ SF-182 (中彩)



↑ SF-326 (淡彩)



↑ SF-286 (中彩)



↑ SF-329 (中彩)



↑ SF-186 (中彩)



↑ SF-290 (濃彩)



↑ SF-330 (中彩)



↑ SF-340 (中彩)

- この見本は、ニュートーンによる仕上げです。
- この見本は印刷のため、実際の仕上り（色・つや・模様）が多少異なりますのでご了承ください。
- 同じ色相でも、テクスチャーにより多少異なって見える場合がありますのでご了承ください。



↑ SF-470 (淡彩)



↑ SF-714 (淡彩)



↑ SF-830 (淡彩)



↑ 白



↑ SF-471 (淡彩)



↑ SF-629 (淡彩)



↑ SF-833 (淡彩)



↑ SF-808 (淡彩)



↑ SF-439 (淡彩)



↑ SF-731 (中彩)



↑ SF-834 (淡彩)



↑ SF-825 (淡彩)



↑ SF-444 (淡彩)



↑ SF-510 (中彩)



↑ SF-836 (淡彩)



↑ SF-842 (淡彩)



↑ SF-438 (淡彩)



↑ SF-481 (中彩)



↑ SF-811 (中彩)



↑ SF-853 (淡彩)



↑ SF-441 (中彩)



↑ SF-388 (中彩)



↑ SF-837 (中彩)



↑ SF-827 (淡彩)



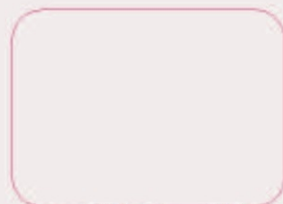
↑ SF-445 (中彩)



↑ SF-448 (濃彩)



↑ SF-838 (中彩)



↑ SF-860 (淡彩)

荷姿 ニュートーン 20kg
色相 白・調色品(淡彩色・中彩色・濃彩色)

高意匠

テクスチャーパターンが自由に創れ、豊富なカラーバリエーションは美しさを助長させます。

高性能

セラミック配合のシリコン系特殊架橋樹脂が形成する塗膜は、可とう性・耐候性・透湿性・防かび性・防藻性・低汚染性などに優れた機能を兼ね備えています。

用途

各種建築物の外壁、内壁に
公共建築物、戸建住宅、店舗、各種商業空間、オフィスビル、ホテル、マンション

新感性

厚付けによる風格のある格調高い仕上がりは、新たな感性を引き出します。

省力化

下塗り+主材塗りで、仕上げられますので、工程及び工期の短縮が図れます。

適用下地

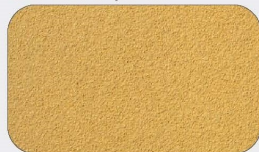
コンクリート、セメントモルタル、PCパネル、ALCパネル、スレート、サイディングボード、コンクリートブロック

吹付工法

●ゆず肌仕上げ



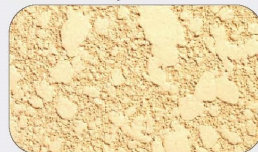
●ジュラク仕上げ



●凹凸模様仕上げ



●スタッコ仕上げ



●マーブル仕上げ



認定番号	品目名
NM-8572	有機質砂壁状塗料塗り 不燃材料
QM-9812	有機質砂壁状塗料塗り 準不燃材料
RM-9361	有機質砂壁状塗料塗り 難燃材料

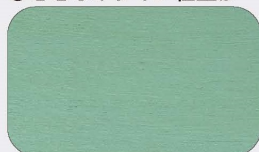
ジュラク仕上げは、国土交通大臣認定防火材料です。

ローラー工法

●さざなみ仕上げ



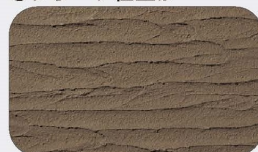
●さざなみライン仕上げ



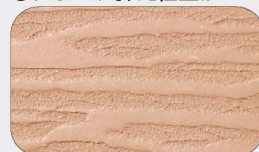
●さざなみ押え仕上げ



●レリーフ仕上げ



●レリーフ押え仕上げ



認定番号	品目名
NM-8572	有機質砂壁状塗料塗り 不燃材料
QM-9812	有機質砂壁状塗料塗り 準不燃材料
RM-9361	有機質砂壁状塗料塗り 難燃材料

さざなみ仕上げ及びさざなみライン仕上げは、国土交通大臣認定防火材料です。

コテ工法

●くし引き仕上げ



●洗い出し仕上げ



●ブツ仕上げ



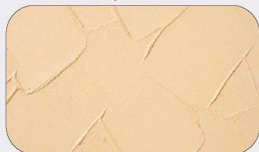
●サークルブツ仕上げ



●ストレート仕上げ



●ランダム仕上げ



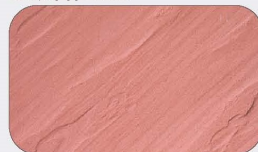
●フロー仕上げ



●フロー2色仕上げ



●砂岩仕上げ



※写真印刷のため、実物と多少異なる場合があります。

荷姿 モアフレッシュ 20kg
色相 白・調色品(淡彩色・中彩色・濃彩色)

■柄・雰囲気そのままRefresh

既存塗膜の質感を保ちます。



既存下地

上塗り塗装

仕上がり

既存質感維持

微細骨材を配合している為、現状の意匠性塗材の質感・素材を維持することができます。

可とう性

可とう性を有する塗膜ですので、ヘアークラックに追従し、防水効果を発揮します。

透湿性

透湿性に優れており、湿気を外部に放出します。この為、塗膜の膨れ、はがれを防ぎ、結露、かび、凍害などの事故を抑制します。

高耐候性

自己架橋アクリルシリコン樹脂を用いておりますので、付着性・耐チョーキング性・耐候性に優れています。

低汚染性

塗膜の親水性機能は、汚染物質を洗い流す効果がありますので、汚れを低減します。

工程・工期短縮

本品の2回塗り(2工程)で仕上げが可能なワンディフィニッシュタイプで、大幅な省力化が図れます。

防かび・防藻性

高度なバイオ技術により藻・かびなどの微生物の発生を抑制します。