

外壁塗替用

WB多彩仕上工法

ウォールバリア多彩仕上工法用塗料

ウォールバリア多彩仕上工法用クリアー

ラジカル制御形
水性ふっ素系

WBアートF+ WBアートフラットF WBアートFクリアー

ラジカル制御形
水性アクリルシリコン系

WBアートSi+ WBアートフラットSi WBアートSiクリアー

本カタログは印刷物であり、製品（塗料）とは色差がありますので、ご了承ください。
また、施工するサイディングボードの形状や配色比率によって柄（模様）や全体の色調が異なって見えますので、「WBアート仕上り確認セット」（有償）にて試験施工を行い予め確認することを推奨いたします。

WB



そろそろ視覚の贅沢を楽しもう。

ホルムアルデヒド放散等級

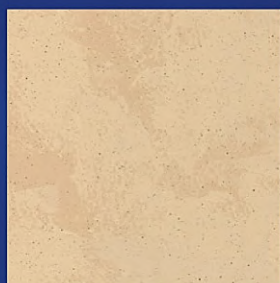
F☆☆☆☆

内装仕上げの制限なし

圧倒的な存在感、ハーモニーを奏でる家。
そこには、あなたの思い描く家があります。

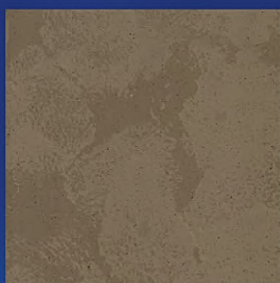
洗練された美と進化した機能。
塗替えの新たな可能性が見えてくる。

WBアート・WBフラット (F・Si) 標準色

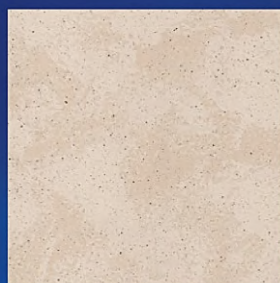


WB229Y

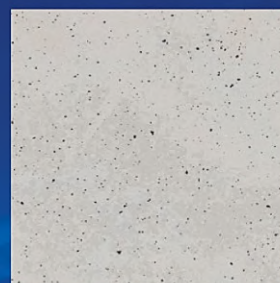
WBフラット2色仕上:全12色



WB225Y



WB258R



WB230Y

【コンクリート打放し仕上】
WBフラット 2色仕上:全5色



WB2118



WB2333



WB2144



WB2287



WB2386

WBアート2色仕上:全25色



WB2179



WB2285



WB2391



WB3220

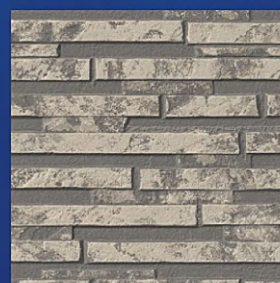
WBアート3色仕上:全10色



WB3183



WB3396



WB3288

2色仕上

3色仕上

ウォールバリア多彩仕上工法用ラジカル制御形塗料

水性ふっ素系塗料

WBアートF+

水性アクリルシリコン系塗料

WBアートSi+

ラジカル制御形水性反応硬化ふっ素樹脂塗料

WBアートフラットF

ラジカル制御形水性反応硬化アクリルシリコン樹脂塗料

WBアートフラットSi

水性ふっ素系塗料クリアー

WBアートFクリアー

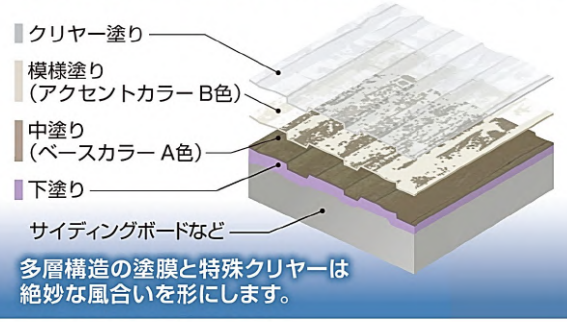
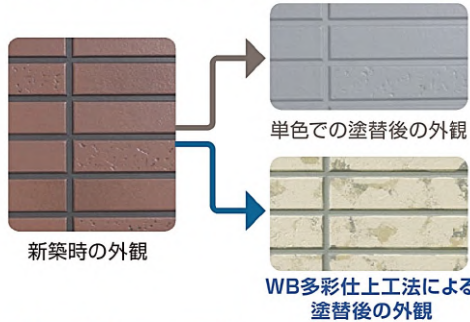
水性アクリルシリコン系塗料クリアー

WBアートSiクリアー

仕上り

WB多彩仕上工法は特殊ローラーを使用し、上質な仕上りが得られます。 ※2色仕上の場合

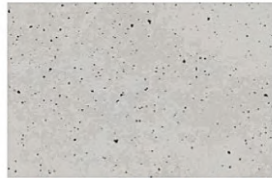
お気に入りの我が家。そろそろ塗替の時期。クリアー塗装をするには劣化が進みすぎた箇所がある。でも、単に塗装するだけでは物足りない。WB多彩仕上工法は、そんなあなたのデザインポリシーを応援します。



フラットシリーズ

フラット仕上

コンクリート打放し仕上



化粧目地が少ないサイディングALCパネル塗替の推奨仕上

コンクリート打放し仕上模様をWB多彩仕上工法で再現

フラット仕上

- 『平板、ALCパネル塗替仕様』は、バランスの取れた配色を設定しております。
- 『コンクリート打放し仕上』は、隠ぺい性の高い着色層で一旦全体を塗りつづため、一般的なコンクリート保護工法で使用する吸水防止剤や、クリアー、着色クリアーなどで生じる『濡れ色』を防止します。
- コンクリート打放し専用の下地調整塗材が不要で、一般的な下地調整塗材で不陸調整が可能な工法です。

塗膜の光による劣化要因

1 樹脂の低分子化

- 太陽の光には、目に見える光(可視光)と目に見えない光(赤外線・紫外線)があります。紫外線は波長100~400nmの領域を指し、波長の長い方からUVA、UVB、UVCの三つに区分されます。この中のUVA(315~400nm)と一部のUVB(280~315nm)は地表まで到達します。
- 塗膜の主成分で有機樹脂の主鎖であるC-C結合の結合エネルギーは約343kJ/molで、UVA、UVBはそれより大きい300~428kJ/molのエネルギーを有するため有機樹脂の主鎖や側鎖を切断します。このため、有機樹脂が低分子化し、塗膜の劣化が進行します。

2 紫外線による有機樹脂の直接分解

- 紫外線により有機樹脂が分解し、エネルギーの高い不安定な『ラジカル分子』を発生します。『ラジカル分子』は、次々と樹脂分解の連鎖反応を起こし、塗膜を劣化させます。

3 酸化チタンによる有機樹脂の間接分解

- 塗料の白色顔料として使用される酸化チタンは、紫外線により活性化され、光触媒効果により水から『・OHラジカル』を発生させます。『・OHラジカル』は、有機樹脂を強力に分解する作用があり、塗膜を劣化させます。

WB多彩仕上工法の耐久設計 ~複合する機能の相乗効果で高い耐久性を実現~

1 WBアートFクリアー、WBアートSiクリアー

- 塗膜の劣化要因である『ラジカル』を補足する光安定剤は、樹脂の直接分解によって発生する『ラジカル』や、水の分解によって発生する『・OHラジカル』を安定化させます。
- 紫外線吸収剤の配合により、紫外線を無害な熱や赤外線へ変換し、塗膜内部への紫外線の透過を防ぎ、着色層を保護します。
- 1液自己架橋システムにより、強靱で緻密なクリアー塗膜を形成することで、『・OHラジカル』の発生源である水の浸入を遮断し、着色層を保護します。

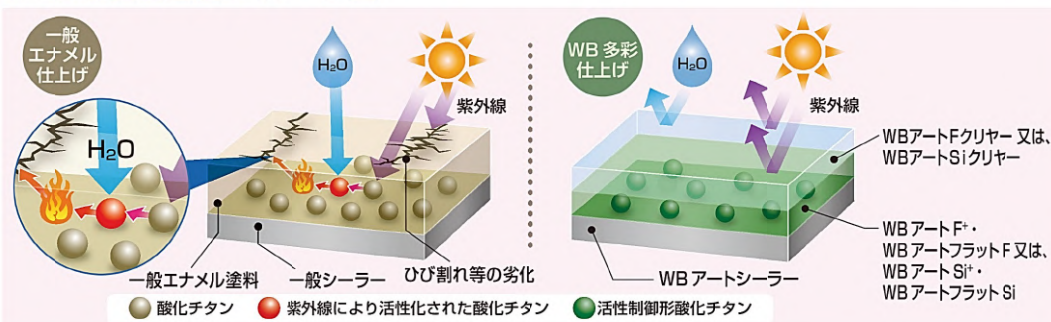
2 WBアートシリーズ

- WBアートFシリーズは反応硬化形ふっ素樹脂、WBアートSiシリーズは反応硬化形アクリルシリコン樹脂を使用しており、さらに光安定剤を配合することで優れた耐候性を発揮します。
- 白色顔料に高密度シェル構造の活性制御形高耐候性酸化チタンを使用し、有機樹脂の劣化要因である『ラジカル』の発生をハイレベルで抑制します。

3 WBアート下塗りシリーズ

- さまざまな用途に対応して開発した各種下塗りは、劣化した既存塗膜への浸透や、補強効果、付着性に優れ、さらに中塗り層と強固に密着することで、優れた付着性を発揮します。

WB多彩仕上塗膜のイメージ図



高度に耐紫外線設計されたクリアーと、多彩模様の組み合わせにより、耐候性を大幅に向上させ、耐久性に優れた塗膜を形成します。

施工例

施工前



施工後



注) 写真の塗装色は、天候、光の加減により現物と異なって見える場合があります。ご了承ください。

荷姿

| 商品 | 系統 | 色相 | 容量 |
|--------------|------------------------------|---|------------|
| 下塗り※ | 水系 (カチオン系) | WBアートシーラー 透明 | 透明 |
| | | WBアートシーラー | 白 |
| | 水系 (ウレタン変性アクリル樹脂系) | WBアートカラーシーラー | 黒 |
| | | WBアートカラーサーフ (窯業系サイディングボード用サーフェーサー) | 白 |
| | 黒 | | |
| | 水系 | WBアートカラーサーフNB (シーリング汚染抑制形サーフェーサー) | 標準色 |
| | 弱溶剤系 | WBグリップシーラー-EPO (特殊コーティング窯業系サイディングボード用) | 透明 |
| 弱溶剤系 | WBアートメタルプライマー (金属サイディング用) | 白 | |
| | | 黒 | |
| 中塗り・ 模様塗り | 水系 | WBアートF+ | 標準色 |
| | | | |
| | | WBアートSi+ | |
| | | WBアートフラットSi | |
| | | WBアートFカラー+ | |
| | | WBアートSiカラー+ | |
| クリアー | 水系 | WBアートFクリアー(3分つや) | クリアー(3分つや) |
| | | WBアートFクリアー(つや有り) | クリアー(つや有り) |
| | | WBアートSiクリアー(3分つや) | クリアー(3分つや) |
| | | WBアートSiクリアー(つや有り) | クリアー(つや有り) |
| | 弱溶剤系 | WBアートSiワイドクリアー(3分つや) | クリアー(3分つや) |
| | | WBアートSiワイドクリアー(つや有り) | クリアー(つや有り) |

※下塗りは、サイディングボードの種類、劣化状況により選定願います。

中塗の色や旧塗膜の色により、下地の影響を受けにくい下塗りの色相を選定願います。

注意事項

- 窯業系サイディングボードの模様により仕上がり感が異なります。デザイン目地の少ないサイディングボードへのWBアート(F・Si+)標準色仕上はお奨めいたしません。
- クリアー塗装後、塗膜が十分硬化していない状態では、降雨や結露により、一時的に白化する場合があります。特に濃色仕上げでは目立ちやすい傾向にあります。塗膜の硬化が進むとともに白化は改善されます。(塗膜の硬化は気温、湿度によって2週間以上かかる場合があります。)詳しくは最寄りの営業所にお問い合わせください。
- WBアートフラットF,Siを用いる工法は、下地の形状によって向き不向きがあります。ALCパネルの塗替えでは、特にリブ形状のデザインが不向きです。またコンクリート打放し仕上げは、完全に平坦な下地に適した仕上げです。詳しくは最寄りの営業所へお問い合わせください。
- WBアートカラーサーフNBのブリード抑制、ひび割れ低減機能について十分な性能が得られるよう、施工上の注意事項を確認の上、ご使用ください。また、ひび割れ低減機能は過度の負荷(災害・道路脇などで建物に振動が頻発する場合など)がかかる場合はワレを生じることがあります。
- WBグリップシーラー-EPOやWBアートメタルプライマーは弱溶剤系の下塗りであるため、養生期間を十分とってから中塗りを塗装してください。またWBグリップシーラー-EPOを、吸い込みの少ない面等に塗装する場合、塗付量の目安は0.05~0.07 kg/m²としてください。

スズカファイン株式会社

営業本部 ☎ 510-0101 三重県四日市市楠町小倉1058-4 ☎ 059-397-2187 FAX 059-397-6191
 研究開発本部 ☎ 510-0851 三重県四日市市塩浜町1 ☎ 059-346-1116 FAX 059-346-4585

札幌支店 ☎ 0133-60-6311 東京支店 ☎ 03-5661-2211 名古屋支店 ☎ 052-411-1255
 大阪支店 ☎ 072-862-1601 広島支店 ☎ 082-277-1116 四国支店 ☎ 0877-24-4621
 九州支店 ☎ 092-938-0071

取扱店