



ウォールバリア多彩仕上工法

# WBアートシリーズ

認定店専用材料

特許工法

# WB ART SERIES



建築塗料の総合メーカー



ススカフアイン株式会社

WBアートシリーズ(多彩仕上工法)

No.1

高耐候ラジカル制御形 多彩仕上工法



ススカフアイン株式会社

ウォールバリア多彩仕上工法用ラジカル制御形塗料  
サイディング塗替用多彩仕上

ラジカル制御形水性反応硬化ふっ素樹脂塗料

**WBアートF**

ラジカル制御形水性反応硬化アクリルシリコン樹脂塗料

**WBアートSi**

特殊微粒子配合ラジカル制御形水性反応硬化ふっ素樹脂クリアー

**WBアートFクリアー**

(3分つや・つやあり)

特殊微粒子配合ラジカル制御形水性反応硬化アクリルシリコン樹脂クリアー

**WBアートSiクリアー**

(3分つや・つやあり)

標準色

2色仕上げ

[25色]



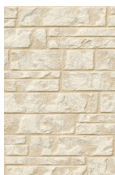
WB2142



WB2149



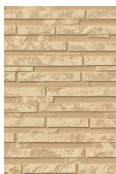
WB2141



WB2144



WB2140



WB2172



WB2287



WB2256



WB2289



WB2386

標準色

3色仕上げ

[10色]



WB3175



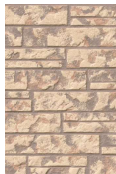
WB3147



WB3252



WB3220



WB3281



WB2117



WB2118



WB2223



WB2225



WB2333



WB2179



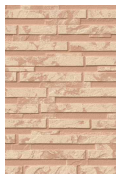
WB2174



WB2178



WB2168



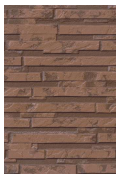
WB2170



WB2295



WB2285



WB2394



WB2393



WB2391



WB3288



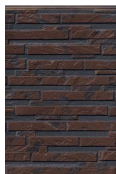
WB3183



WB3284



WB3396



WB3335

(注)色見本は印刷のため、実物とは若干の色差があります。また、実際に塗装されるサイディングボードの形状によって、色の濃淡バランスは異なりますので、ご了承ください。

WB多彩仕上にコンクリート打放し仕上工法を新たに追加!

WB多彩仕上で際立つ個性

ウォールバリア多彩仕上工法用ラジカル制御形塗料

新工法

## コンクリート打放し仕上

ラジカル制御形水性反応硬化ふっ素樹脂塗料

WBアートフラットF

ラジカル制御形水性反応硬化アクリルシリコン樹脂塗料

WBアートフラットSi

特殊微粒子配合ラジカル制御形水性反応硬化ふっ素樹脂クリヤー

WBアートFクリヤー 《3分つや》

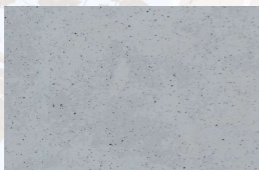
特殊微粒子配合ラジカル制御形水性反応硬化アクリルシリコン樹脂クリヤー

WBアートSiクリヤー 《3分つや》

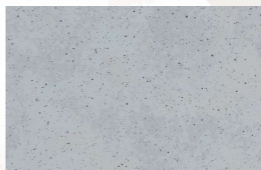
標準色

2色仕上げ

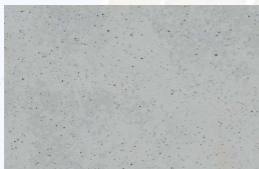
[5色]



WB212K



WB210K



WB220B



WB230Y



WB250R

## 荷姿

コンクリート打放し仕上

	商品	系統	色相	容量
中途り・ 模様塗り	WBアートフラットF	水系	標準色	16kg・3kg
	WBアートフラットSi			
クリヤー	WBアートFクリヤー (3分つや)		クリヤー (3分つや)	14kg・3kg
	WBアートSiクリヤー (3分つや)		クリヤー (3分つや)	16kg・3kg
	WBアートSi ワイドクリヤー (3分つや)	クリヤー (3分つや)	16kgセット (注: 14kg硬化剤・2kg)	

## 多彩仕上施工例



所在地:岡山県岡山市  
 施工時期:2018年8月  
 色番号:WB3298(3色仕上げ)



所在地:宮崎県宮崎市  
 施工時期:2018年3月  
 色番号:W2393(2色仕上げ)



## 注意事項

- サイディング塗替用WB多彩仕上工法は凹凸柄のある高意匠サイディングボード向けの工法です。フラットパネル(平面)への施工は避けてください。フラットパネルの塗装は単色仕上工法(WBアートSiカラー、WBアートFカラー)での施工をお奨めいたします。
- クリアー塗装後、降雨や結露等、水分の影響により種柄にクリアー層が白化する場合があります。特に濃色の場合は目立ちやすくなります。通常、塗装後2週間程度で白化の程度は改善されますが、クリアー層の造膜(硬化)が不十分な状態で水分の影響を受けると、白化が改善しない場合がありますので、天候・気温・雨養生など、施工管理に十分留意ください。また、造膜後も水が長時間溜まる部位や、塗れた雨具などが長時間接触する状態になると、一時的に同様の現象を生じますのでご注意ください。  
 ※冬季施工に弱溶剤系の「WBアートSiワイドクリアー」もラインアップしております。

## 荷姿

下塗

商品	系統	色相	容量
WBアートシーラー (カチオン系)	水系	白	14kg
WBアートシーラー透明	水系	透明	14kg
WBアートカーシーラー (ウレタン変性アクリル樹脂系)	水系	黒	14kg
WBアートカーサーフ (シリコン変性アクリル樹脂系)	水系	白 黒	15kg
WBグリップシーラーEPO (ポリアミド樹脂系)	弱溶剤系	透明	15kgセット (15kg×2kg)
WBアートメタルプライマー (金属サイディング用)	弱溶剤系	白 黒	16kgセット (16kg×4kg 硬化剤:1.6kg)

サイディング多彩仕上

商品	系統	色相	容量
中塗り・ 横棟塗り	WBアートF WBアートSi	標準色	16kg・3kg
中塗り	WBアートFカラー WBアートSiカラー		
クリアー	水系	クリアー(3分つ)	14kg・3kg
		クリアー(2分つ)	
		クリアー(3分つ)	
		クリアー(2分つ)	
		クリアー(3分つ)	
		クリアー(2分つ)	
弱溶剤系	クリアー	クリアー(3分つ)	16kgセット (16kg×4kg 硬化剤:2kg)
		クリアー(2分つ)	

※下塗りの種類は、下地の種類、劣化状況により選定願います。中塗の色や旧塗膜の色により、下地の影響を受けにくい下塗りの色相を選定願います。

## そろそろ視覚の贅沢を楽しもう。

圧倒的な存在感、ハーモニーを奏でる家。  
そこには、あなたの思い描く家があります。

洗練された美と進化した機能。  
塗替えの新たな可能性が見えてくる。

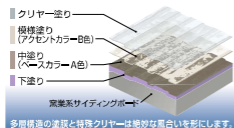
## 仕上り

WB多彩仕上工法は特殊ローラーを使用し、上質な仕上りが得られます。

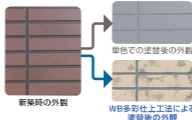
お気に入りの我が家。そろそろ塗替の時期。

クリアー塗装をするには劣化が進みすぎた箇所がある。でも、単に塗装するだけでは物足りない。

WB多彩仕上工法は、そんなあなたのデザインポリシーを応援します。



## サイディング塗替え用多彩仕上

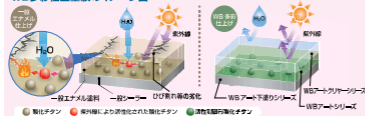
NEW  
コンクリート打直し仕上

## WB多彩仕上工法の耐久設計 ～複合する機能の相乗効果で高い耐久性を実現～

## 1 WBアートクリアーシリーズ

- 塗膜の劣化要因である「ラジカル」を補足する光安定剤は、樹脂の直接分解によって発生する「ラジカル」や、水の分解によって発生する「 $\cdot\text{OH}$  ラジカル」を安定化させます。
- 紫外線吸収剤の配合により、紫外線を無害な熱や赤外線へ変換し、塗膜内部への紫外線の透過を防ぎ、着色層を保護します。

## WB多彩仕上塗膜のイメージ図



★高度に耐紫外線設計されたクリアーと、多彩模様の組み合わせにより、耐候性を大幅に向上させ、耐久性に優れた塗膜を形成させます。

## 塗膜の紫外線による劣化メカニズム

## 1 紫外線的作用

- 太陽の光には、目に見える光(可視光)と目に見えない光(赤外線・紫外線)があります。紫外線は波長100～400nmの領域を指し、波長の長い方からUVA、UVB、UVCの三つに区別されます。この中のUVA(315～400nm)と一部のUVB(280～315nm)は地表まで到達します。
- 塗膜の主成分である有機樹脂の主鎖であるC-C結合の結合エネルギーは約343kJ/molで、UVA、UVBはそれより大きい300～428kJ/molのエネルギーを有するため有機樹脂の主鎖や側鎖を切断します。このため、有機樹脂が低分子化し、塗膜の劣化が進行します。

## 2 紫外線による有機樹脂の直接分解

- 紫外線により有機樹脂が分解し、エネルギーの高い不安定な「ラジカル分子」を発生します。「ラジカル分子」は、次々と樹脂分解の連鎖反応を起こし、塗膜を劣化させます。

## 3 酸化チタンによる有機樹脂の間接分解

- 塗料の白色顔料として使用される酸化チタンは、紫外線により活性化され、光触媒効果により水から「 $\cdot\text{OH}$ ラジカル」を発生させます。「 $\cdot\text{OH}$ ラジカル」は、有機樹脂を強力に分解する作用があり、塗膜を劣化させます。

## スズカファイン株式会社

営業本部 ☎ 510-0101 三重県四日市市横町小倉1058-4 ☎ 059-397-2187 FAX 059-397-6191  
研究開発本部 ☎ 510-0851 三重県四日市市塩浜町1 ☎ 059-346-1116 FAX 059-346-4585

札幌支店 ☎ 0113-60-6311 東京支店 ☎ 03-5661-2211 名古屋支店 ☎ 052-411-1255  
大阪支店 ☎ 072-962-1601 広島支店 ☎ 082-277-1116 四国支店 ☎ 0877-244-4621  
九州支店 ☎ 092-938-0071

取扱店