

# 《超撥水》ラジカル制御形水系特殊変性シリコーン樹脂改修塗材 ●●●

## 意匠性仕上塗材塗替用仕上塗材 セラミック配合 砂壁調

### ビーズコート フレッシュ

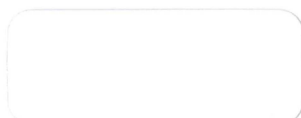
- 意匠性塗材の質感・素材を損なわずに、砂壁調の風合いに仕上げる塗材です。
- ヘアークラックに追従し、防水効果を発揮する可とう性(微弾性)塗膜です。
- 撥水機能により汚れのつきにくい低汚染タイプです。
- 下地からの水蒸気を放散する透湿性塗膜です。
- 防かび・防藻タイプです。



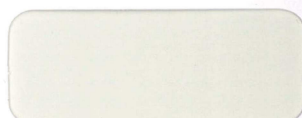
ビーズコートフレッシュ  
[BF-286]



### 標準色



↑ BF-100 (淡彩)



↑ BF-808 (淡彩)



↑ BF-444 (淡彩)



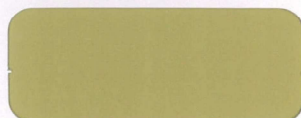
↑ BF-178 (淡彩)



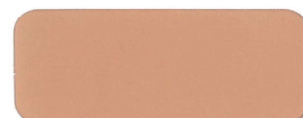
↑ BF-830 (淡彩)



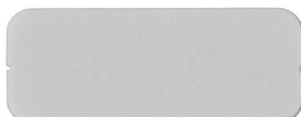
↑ BF-470 (淡彩)



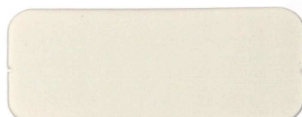
↑ BF-441 (中彩)



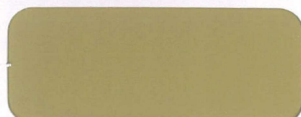
↑ BF-180 (中彩)



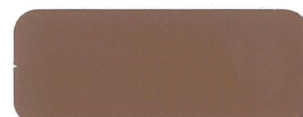
↑ BF-842 (淡彩)



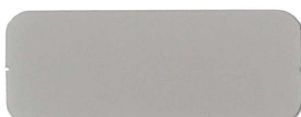
↑ BF-315 (淡彩)



↑ BF-445 (中彩)



↑ BF-186 (中彩)



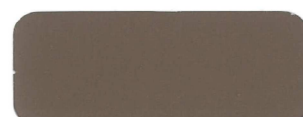
↑ BF-853 (淡彩)



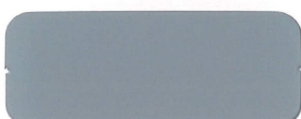
↑ BF-381 (淡彩)



↑ BF-286 (中彩)



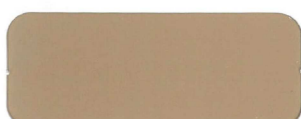
↑ BF-290 (濃彩)



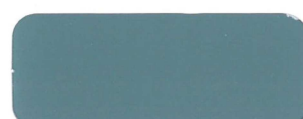
↑ BF-836 (淡彩)



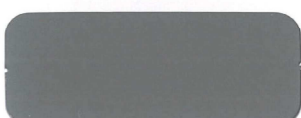
↑ BF-439 (淡彩)



↑ BF-328 (中彩)



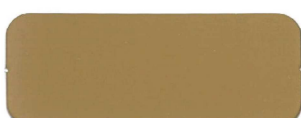
↑ BF-811 (中彩)



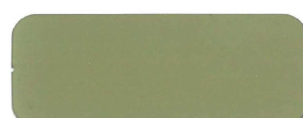
↑ BF-837 (中彩)



↑ BF-323 (淡彩)



↑ BF-330 (中彩)



↑ BF-510 (中彩)