

複層仕上塗材

## ラフ톤シリーズ

水系

- 豊富な商品バリエーション
- 各種条件に応じた仕様選択

JIS A6909複層塗材E

ラフ톤ジャンボ  
ラフ톤ローラーJIS A6021 アクリルゴム系  
外壁用塗膜防水材料ラフ톤ポーシスタイル  
ラフ톤ポーシスタイルR

JIS A6909複層塗材RE

ラフ톤ジャンボ RE

JIS A6909防水形複層塗材E

ラフ톤弾性ジャンボ G  
ラフ톤弾性ローラー G

JIS A6909複層塗材Si

ラフ톤シリカジャンボ

国土交通大臣認定 防火材料	
認定番号	区分
NM-8573	不燃材料
QM-9813	準不燃材料
RM-9362	難燃材料

JIS A6909防水形複層塗材RE

ラフ톤弾性ジャンボ RE  
ラフ톤弾性ローラー RE

建築塗料の総合メーカー



スズカフアイ株式会社

ROUGHTONE SERIES



# 共通色見本



↑ A002



↑ A005



↑ A009



↑ A010



↑ A455



↑ A401



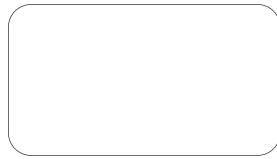
↑ A201



↑ A303



↑ A417



↑ A204



↑ A419



↑ A428



↑ A001



↑ A602



↑ A607



↑ A420



↑ A411



↑ A320



↑ A322



↑ A370



↑ A350



↑ A358



↑ A359



↑ A305



↑ A500



↑ A403



↑ A470



↑ A471



↑ A352



↑ A271



↑ A272



↑ A273



↑ A013



↑ A650



↑ A652



↑ A020

お願い

- 仕上げおよび色見本は、紙に塗装していますので、実際の仕上がりとは、色・つや・模様が多少異なります。ご了承ください。
- 色によっては材料費が割高になるものや調色扱いとなるものがありますのでご了承ください。
- 広い面積に塗装した場合、実際の色が見本帳の色よりも多少明るく見える場合があります。

複層塗材シリーズ

- ラフトンジャンボ
- ラフトンシリカジャンボ

- ラフトンジャンボRE
- ラフトンローラー

ホルムアルデヒド放散等級  
F☆☆☆☆  
内装仕上げの制限なし



凹凸模様



凸処理模様



小柄模様



さざなみ模様

防水形シリーズ

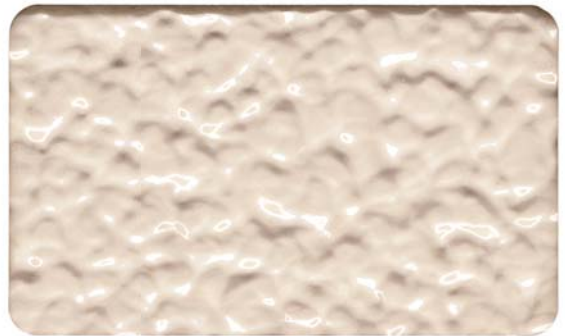
- ラフトン弾性ジャンボシリーズ
- ラフトンボースイタイル

- ラフトン弾性ローラーシリーズ
- ラフトンボースイタイルR

ホルムアルデヒド放散等級  
F☆☆☆☆  
内装仕上げの制限なし



凹凸模様



さざなみ模様

試験成績表

ラフトン弾性Gシリーズ・ラフトン弾性REシリーズ

試験項目	試験結果		品質基準(防水形複層塗材E・RE)
	ラフトン弾性Gシリーズ	ラフトン弾性REシリーズ	
低温安定性	合格		塊がなく組成物の分離・凝集がない。
初期乾燥によるひび割れ抵抗性	合格		ひび割れない。
付着強さ N/mm <sup>2</sup>	標準状態	1.3	0.7以上
	浸水後	1.5	0.5以上
温冷繰返し	合格		試験体の表面に、ひび割れ、剥がれ及び膨れがなく、かつ、著しい変色及び光沢低下がない。
透水性 B法 (ml)	0.1	0.1	0.5以下
耐衝撃性	合格		ひび割れ、剥がれ及び著しい変形がない。
耐候性 A法	合格		ひび割れ及び剥がれがなく、変色の程度はグレースケール3号以上とする。
伸び	標準時	280%	伸び率120%以上
	-10℃時	50%	伸び率20%以上
	浸水後	260%	伸び率100%以上
	加熱後	170%	伸び率100%以上
伸び時の劣化	合格		剥離、反り及びねじれがなく、主材に破断及びひび割れない。

JIS A6909建築用仕上塗材(防水形複層塗材E・RE)に準拠

ラフトンボースイタイルシリーズ

試験項目	試験結果	性能基準(アクリルゴム系外壁用塗膜防水材)		
		引張強さ N/mm <sup>2</sup>	伸縮率 %	
引張性能	引張強さ N/mm <sup>2</sup>	試験時温度 23℃	1.8	1.3以上
		試験時温度 -20℃	6.5	1.3以上
		試験時温度 60℃	1.6	0.40以上
	破断時の伸び率 %	試験時温度 23℃	490	300以上
		試験時温度 23℃	270	180以上
		試験時温度 -20℃	120	70以上
引裂性能	引裂強さ N/mm	試験時温度 60℃	180	150以上
			12	6.0以上
加熱処理後の引張性能	加熱伸縮性能	伸縮率 %	-0.4	-1.0以上 1.0以下
		加熱処理	90	80以上
	引張強さ比 %	促進暴露処理	140	80以上
		アルカリ処理	100	60以上
		加熱処理	410	200以上
		破断時の伸び率 %	促進暴露処理	350
	アルカリ処理	330	200以上	
	伸び時の劣化性状	加熱処理	合格	いずれの試験片にもひび割れ及び著しい変形があつてはならない。
付着性能	付着強さ N/mm <sup>2</sup>	促進暴露処理	合格	
		無処理	1.8	0.70以上
		温冷繰返し処理後	1.4	0.50以上
耐疲労性能	耐疲労性能		合格	いずれの試験体にも塗膜の穴あき・裂け・破断があつてはならない。
		たれ抵抗性能	合格	
たれ抵抗性能	たれ長さ mm	0		いずれの試験体も3.0以下。
		しわの発生	合格	いずれの試験体にもあつてはならない。
固形分 %	合格			表示値±3.0

JIS A6021建築用塗膜防水材(アクリルゴム系外壁用塗膜防水材)に準拠