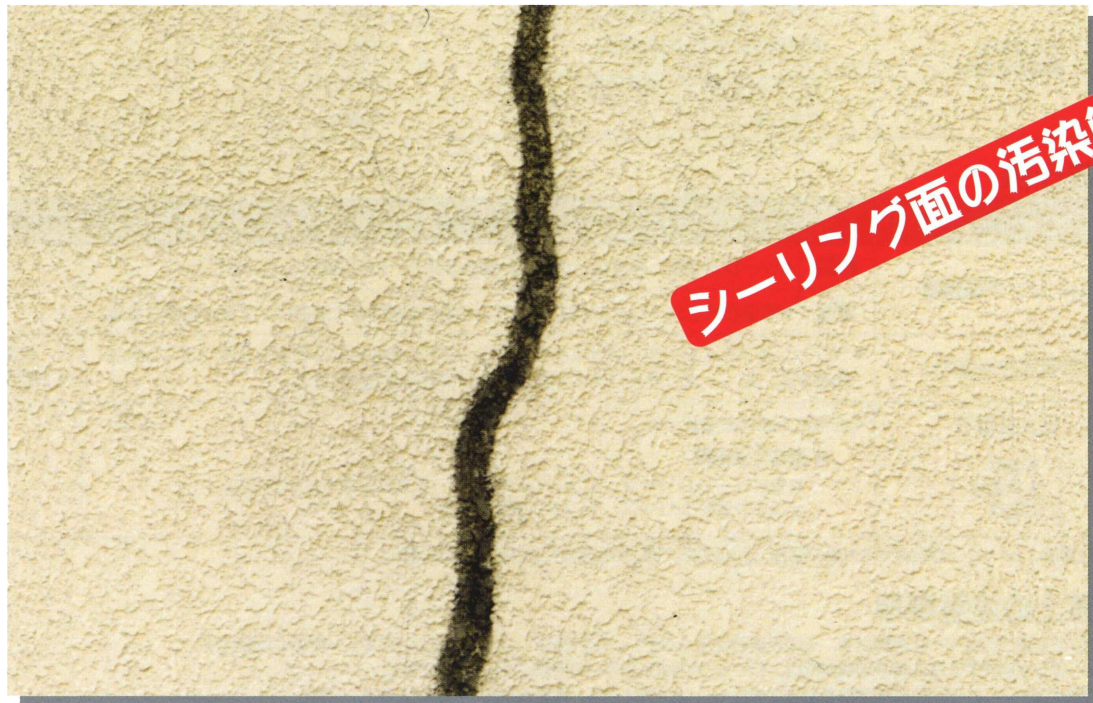


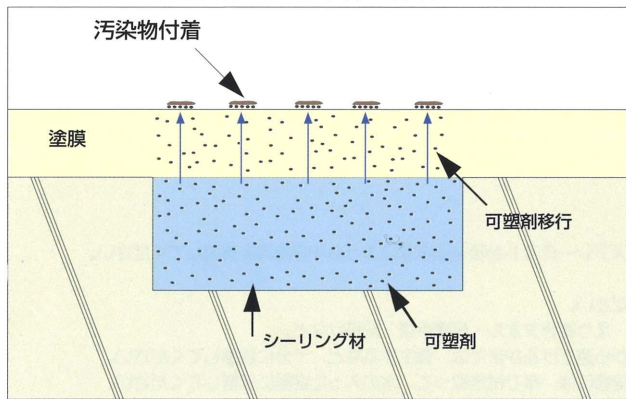
●シーリング材の可塑剤移行防止プライマー●

ラフトン逆プライマー

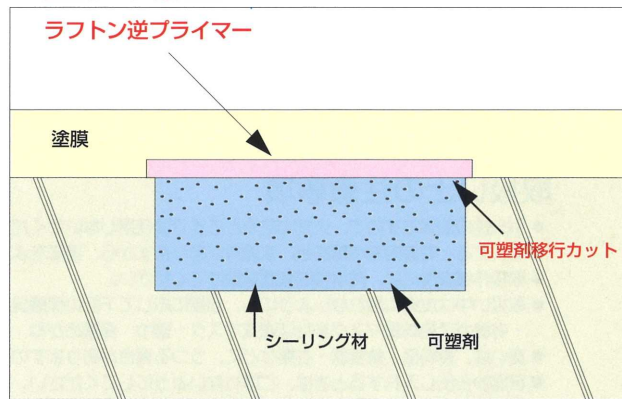
ホルムアルデヒド放散等級
F☆☆☆☆
内装仕上げの制限なし



●原因は可塑剤が移行し、汚染物が付着



●可塑剤の移行阻止



特長

- シーリング材の成分である可塑剤の移行による塗膜の粘着、汚染を抑制します。
- 各種のシーリング材への付着性に優れ、上塗りとの付着性も良好です。
- 一液形ですから、作業性に優れています。

危険物分類	第四類第一石油類
労働安全衛生法表示対象成分	トルエン 酢酸n-ブチル メチルエチルケトレ
有機溶剤区分	第二種

用途

- シーリング面の塗装

シーリング材の種類	塗装適性
ポリサルファイド (チオコール)	○
ポリウレタン	○
アクリル	○
変性シリコーン	○
シリコーン	×

リフティング現象防止の目的にはリフノンをご使用ください。

荷姿

- 3kg
- 1ケース (1kg×10)

性能

試験項目性	試験条件	試験結果
耐水性	水道水に1ヶ月浸漬	異常なし
耐アルカリ性	飽和NaOH水溶液に1ヶ月浸漬	異常なし
耐溶剤性	キシレンラビング50回・24h後	異常なし
各種シーリング面における汚染試験 (屋外暴露1年後) (仕上塗材は 単層弾性塗材)	ポリウレタン(1成分形)	汚染なし
	ポリウレタン(2成分形)	汚染なし
	変性シリコーン(1成分形)	汚染なし
	変性シリコーン(2成分形)	汚染なし
	ポリサルファイド(2成分形)	汚染なし
	アクリル	汚染なし

乾燥時間(23℃)

指触乾燥	1時間
硬化乾燥	16時間

塗装仕様

工程	塗装内容	塗装間隔(23℃)
シーリング面調整	新設 ●シーリングは、段差などがなく、清浄な面で、十分に硬化していること。	
	塗替 ●汚染されたシーリング面はシンナー・中性洗剤などで清掃し、十分に乾燥させる。	
プライマー塗り	●ラフтон逆プライマーを、はけなどで、むら・だれ・塗り残しなどがないように、入念に塗装する。※ ポリサルファイド系シーリング面は2回塗りする。	16時間以上 (工程内10分以上)
仕上材塗り (下塗り 主材塗り 上塗り)	●各種仕上塗材を塗装する ■適合仕上塗材 セラビューレシリーズ、ビューレシリーズ、ラフтонボーススタイル ラフтон弾性シリーズ、ラフтон弾性リシン	—

※ 塗付量は、シーリング面が5cm幅の場合、1kgで約100mを目安に塗装してください。

塗装上の注意事項

- ラフтон逆プライマーは希釈せず、そのままで使用ください。はけ塗り・ローラー塗り・スプレー塗りが可能です。
- シーリング材充てん後の塗装間隔時間は、シーリング材メーカーの仕様準拠してください。
- 未硬化のシーリング材や塗装間隔をあけすぎたシーリング材上は、付着力が低下することがあります。
- 塗装工事で、旧塗膜に塗装する場合は、試験塗りでちぢみの有無を確認してから、本塗装に入ってください。
- 高温(50℃以上)、湿度85%以上の場合は塗装を避けてください。
- 降雨・降雪・結露の恐れのある場合は塗装を避けてください。
- 使用時は、必要量を別容器に移し、ご使用ください。また残りの塗料は、元に戻さないでください。
- 塗装用具は、塗装後速やかにスズカシンナー#33で洗浄してください。
- 保管は湿気が入らないように注意してください。
- ラフтон逆プライマーの塗膜上に水系塗料を塗装した時、はじきが生じることがあります。この場合は溶剤系シーラー(ピナクルホワイトなど)をご使用ください。

取扱い上の注意事項

- 引火性の液体ですので、火気のあるところでは使用しないでください。
- 吸入すると有機溶剤中毒を起こす恐れがありますから、換気をよくし、蒸気・スプレーミストを吸い込まないよう必ず保護具を着用してください。
- 取扱作業場所には、局所換気装置を設けてください。
- 取扱い中は皮膚に触れないようにし、必要に応じて下記の保護具を着用してください。
・有機ガス用防毒マスクまたは送気マスク・頭巾・保護めがね・長袖の作業衣・えり巻きタオル・保護手袋・前掛けなど。
- 臭いは、食料品・飲食物・衣類などに、うつる場合がありますので、作業場所から遠ざけるかまたは、養生するなど、十分に注意してください。
- 容器から出し入れするときは、こぼれないようにしてください。もしこぼれた場合には、布で拭き取って、水の入った容器に保管してください。
- 皮膚に付着した場合には、直ちに多量の石けん水で洗い落とし、痛みまたは外観に変化があるときは、医師の診察を受けてください。
- 蒸気・臭いなどを吸い込んで気分が悪くなったときには、空気の清浄な場所で安静にし、医師の診察を受けてください。
- 目に入った場合には、直ちに多量の流水で洗い、できるだけ早く医師の診察を受けてください。
- 誤って飲み込んだ時には、直ちに医師の診察を受けてください。
- 取扱い後は、手洗い・うがい・鼻孔洗浄を十分に行ってください。
- 容器は密栓し、40℃以下で子供の手の届かない場所を定めて保管してください。
特に下記場所の保管は避けてください。
・雨水や直射日光の当たる場所・高温多湿の場所・潮風の当たる場所・凍結の恐れのある場所など
- 火災時には炭酸ガス消火器、泡消火器または粉末消火器を用い初期消火をしてください。
- 捨てる時は、産業廃棄物として処分してください。
- 詳細な内容が必要なときには、製品安全データシート(MSDS)をご参照ください。
- カタログに記載されていない素地や塗装仕様で塗装される場合は、塗膜欠陥を生じることがありますので、使用前に最寄りの営業所にお問い合わせください。



営業本部 〒510-0101 三重県四日市市桶町小倉1058-4 ☎059-397-2187 FAX059-397-6191
技術本部 〒510-0851 三重県四日市市塩浜町1 ☎059-346-1116 FAX059-346-4585

札幌支店 ☎0133-60-6311 東京支店 ☎03-5661-2211 名古屋支店 ☎052-411-1255
大阪支店 ☎072-862-1601 広島支店 ☎082-277-1116 四国支店 ☎0877-24-4621
九州支店 ☎092-938-0071

取扱店