

養生テープ用スプレーのり

カタログ
No.998-2

つくつくテープ

養生テープのはがれによる問題を **素早く解決!**

つくつくテープは養生テープのプライマーとして手軽に作業できるスプレーのりです。



容量 430ml
(1ケース 24本入り)

養生テープのはがれを解消

スプレータイプで塗布が簡単

吹付け材を施工する下地面に凹凸があっても使用可能!

吹付け材のマスキング面への浸透を防ぐ!

つくつくテープ

8つのポイント!

乾燥が早い!
塗付後
30秒~60秒程度で養生テープが貼れます。

正倒立両用バルブを使用していますので逆さ吹きができ、低い部分での作業もカンタン!

噴射ボタンの噴口をまわすと塗布パターンを変更できます。

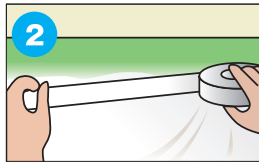
環境に優しい
ノン・フロンタイプ

使い方はカンタン! 施工方法

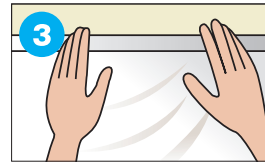
養生テープを貼る部分のゴミ・サビ・油などの汚れを落とし、よく乾かしてからご使用ください。



1 つくつくテープの容器をよく振り20cm程度離して、養生テープを貼る部分に薄く均一にスプレーしてください



2 養生シートにテープを貼り付けてください。



3 つくつくテープをスプレー後、30~60秒(気温が25℃位の場合)乾燥させてから養生テープを貼り、よく押さえてください。

使用上の注意

- ・使用前に容器をよく振り、噴射口の向きを確認してから使用してください。
- ・塗布しすぎると乾きが遅くなったり、経時で塗布部分が黄変する場合がありますので、ご注意ください。
- ・塗布する部分の材質によっては変色したり傷める場合がありますので、事前に試し吹きを行って確認してください。
- ・低温度で液が出にくかったり、パターンが広がりにくい場合は、室温(20℃)に戻してから使用してください。
- ・横向きにした状態で使用しないでください。ガスだけが噴射され最後まで使用できない可能性があります。
- ・キャップだけを持つと、本体が落下する恐れがあるので注意してください。
- ・シミになる恐れがあるので、衣類には付着しないようにしてください。
- ・不要部分に付着したスプレーのりは、塗料用シンナーなどで取り除いてください。
- ・万一噴射口が詰まった場合は、ボタンを取り外し塗料用シンナーなどにつけて清掃し、スベアとして保管しておいてください。



養生テープ用スプレーのり

つくつくテープ

 **スズカファイン株式会社**

営業本部 〒510-0101 三重県四日市市楠町小倉1058-4 ☎059-397-2187 FAX 059-397-6191
研究開発本部 〒510-0851 三重県四日市市塩浜町1 ☎059-346-1116 FAX 059-346-4585

札幌支店 ☎0133-60-6311 東京支店 ☎03-5661-2211 名古屋支店 ☎052-411-1255
大阪支店 ☎072-862-1601 広島支店 ☎082-277-1116 四国支店 ☎0877-24-4621
九州支店 ☎092-938-0071

URL <http://www.suzukafine.co.jp/>

□ 本カタログの内容は、改良のため、予告なしに変更することがありますので、ご了承ください。

取扱店

補修塗りに最適!

さび止めスプレー

エポキシ系

速乾性!

10~15分(20℃)で乾きます。

各種金属への付着性に優れています!

スプレータイプで塗りにくいところもカンタン塗装

ラッカー、合成樹脂調合ペイント、合成樹脂エナメル、水性塗料など上塗りができます。

無公害の強力防錆顔料を用いていますので、さび止め効果は抜群です!

適用上塗塗料と塗装間隔

上塗塗料	塗装間隔時間(20℃)
合成樹脂調合ペイント	3時間以上
合成樹脂エナメル	16時間以上
合成樹脂系トタンペイント	3時間以上
ラッカースプレー	1時間以上

標準塗布量

1.2~1.6m²/缶(2回塗り)

用途

鉄扉、手すり、フェンス、シャッター、サッシ、カラートタン・鉄骨・電気機器・自動車など

容量

300ml(1ケース12本入り)

色相

赤さび色・グレー

使用方法

- ・さび、油分、はがれかかった塗膜などは、ワイヤーブラシ、サンドペーパー、皮すきなどで十分取り除いてください。
- ・天気の良い日を選んでスプレーしてください。
- ・塗料は長円形で噴射されます。噴射口を回転すると長円がタテ、ヨコに変わります。
- ・30~40cmの間隔で、塗る面と平行に移動し、2~3回塗り重ねてください。
- ・塗膜が十分乾いてから上塗りしてください。



さび止めスプレー

耐熱スプレー

600℃の高温にも耐える!

スズカスターク 耐熱スプレー

耐熱性に優れ
600℃の高温に
耐えます。(普通鋼板)

高温での
密着性・耐食性に
優れた性能を發揮!

乾燥時間

30分(20℃)
※塗装後24時間以上放置の上、徐々に熱稼働してください。

標準塗布量

2m²/缶(1回塗り)

用途

自動車・バイクのマフラー・エンジン
まわり・ストーブ・焼却炉・煙突など

使用方法

- ・さび、油分、はがれかかった塗膜などは、ワイヤーブラシ、サンドペーパー、皮すきなどで十分取り除いてください。
- ・天気の良い日を選んでスプレーしてください。
- ・使用する前に容器をよく振ってご使用ください。
- ・塗膜が厚すぎるとはくりなどの塗膜欠陥が起こります。標準塗布量を均一にスプレーしてください。
- ・気温が5℃以下では塗膜の乾燥時間が遅くなります。また、被塗物が高温の場合に塗布することは危険です。
- ・常温に近い温度に下げてからスプレーしてください。

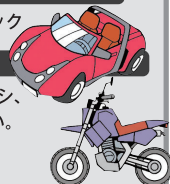


容量

300ml(1ケース12本入り)

色相

シルバー・ブラック



消せる君

カンタン! 落書き落とし 消せる君

ガードレール、シャッター、
歩道橋などの
落書きを落とします!

用途

御影石、大理石、コンクリート、モルタル、磁器タイル、ガラス、ステンレスなどの金属パネル(ガードレール、シャッターなど)

落書き成分

ラッカースプレー、マジックインク、蛍光ペン、クレヨン、口紅など。

容量

480ml(1ケース12本入り)

使用上の注意

- ・使用前に目立たない場所で試し拭きをし、素材を傷めないか確認してから使用してください。また目的としない箇所に付着した場合、シミやムラを作る恐れがありますので注意してください。
- ・使用前に容器をよく振って、噴射方向を確認してから使用してください。
- ・容器を逆さまにして使用してないでください。

使用方法

- ・対象物から約15~25cm離してスプレーしてください。
- ・スプレー後、1~2分放置してください。(落書きが浮き上がってきます。)
- ・落書きが浮き上がったならブラシなどで擦りながら、温水で洗い流すか、またはウエスで拭き取ってください。
- ・落書きが落ちにくい場合は、再度スプレーし、擦り、洗い流す作業を繰り返してください。(落書き成分によっては除去できない場合もあります。)

